

**NT420**

## NOUVELLE GÉNÉRATION

Doté d'une bande de roulement asymétrique unique, le NT420V de Nitto ajoute du style et une allure sportive à tout véhicule. Les gros blocs extérieurs améliorent la performance sur chaussée sèche tandis que les blocs intérieurs sont placés pour maximiser la performance par mauvais temps.

Les VUS, multiségments et camions légers doivent rouler sur des pneus qui vont accepter les charges qu'on leur impose.

L'intégration de ces fonctionnalités offre une plus grande durabilité et d'excellentes capacités de manipulation.

**Carcasse deux plis avec bourrage sur tringle haute rigidité**

- Améliore la tenue de route accrue et la stabilité en ligne droite

**Ceintures d'acier à haute résistance**

- Aide à réduire la déformation de la carcasse particulièrement en situation de charge ou à haute vitesse pour permettre une tenue de route supérieure.

**Nappe sommet sans joint**

- Cette caractéristique renforce encore davantage la carcasse du pneu pour une meilleure performance à haute vitesse et aide à maintenir l'uniformité globale.

**NT420**

DIMENSION		IC	1/32	DHT	LHT	RSC	RS
275/60R20	XL	116H	12	33.0	11.0	15.1	391
275/55R20	XL	117H	12	31.9	11.2	14.6	405
265/50R20	XL	111V	10	30.5	10.9	14.1	424
285/50R20	XL	116V	11	31.3	11.7	14.4	413
305/50R20	XL	120H	12	32.0	12.4	14.7	403
265/45R20	XL	108V	10	29.4	10.5	13.7	439
275/45R20	XL	110V	11	29.8	10.7	13.8	434
295/45R20	XL	114V	11	30.5	11.7	14.1	424
275/40R20	XL	106W	11	28.7	10.9	13.4	451
285/40R20	XL	108V	11	29.0	11.4	13.5	446
315/35R20	XL	110W	11	28.7	12.6	13.4	451
LT305/55R20		125/122S	14	33.2	12.4	15.2	388
LT325/50R20		124S	15	32.8	13.2	15.0	393
275/50R22		111H	12	32.9	11.2	15.2	393
275/45R22	XL	112V	11	31.8	10.7	14.8	406
285/45R22	XL	114H	12	32.1	11.2	14.9	402
305/45R22	XL	118H	12	32.8	11.9	15.2	393
265/40R22	XL	106V	10	30.4	10.7	14.3	425
275/40R22	XL	107V	10	30.7	10.9	14.4	421
285/40R22	XL	110W	11	31.0	11.4	14.5	416
305/40R22	XL	114H	11	31.6	12.3	14.8	408
265/35R22	XL	102V	10	29.3	10.7	13.9	440
275/35R22	XL	104W	10	--	--	--	--
285/35R22	XL	106W	11	29.9	11.4	14.1	432
325/35R22	XL	114W	11	31.0	13.0	14.5	416
295/30R22	XL	103V	11	29.0	11.9	13.7	445
P315/30R22	XL	107W	11	--	--	--	--
LT305/50R22		124/121S	14	34.1	12.4	15.7	379
LT315/45R22		121/118S	14	33.2	12.4	15.4	389
285/35R24	XL	108V	11	--	--	--	--
295/35R24	XL	110H	12	--	--	--	--
305/35R24	XL	112H	12	32.4	12.3	15.3	398

XL -Spéc. Renforcée

**NITTO**

NITTO TIRE CANADA Inc.  
7791 Nelson Rd., Richmond, BC, V6W 1G3  
877-682-8696  
info@nittocanada.com      nittotires.ca

Toutes les informations techniques sont indiquées sous réserve de modifications. Nitto Tire Canada Inc.

**NITTO****NT420**

**RADIAL TOUTES SAISONS  
PERFORMANT POUR  
CAMIONNETTES ET VUS SPORT**

**nittotires.ca****NITTO**

ALIMENTÉS PAR VOTRE PASSION

**CONSTRUCTION  
AVANCÉE**



# NT420

## RADIAL TOUTES SAISONS PERFORMANT POUR CAMIONNETTES ET VUS SPORT

Ce pneu toutes saisons haute performance vous permet de rouler en toute confiance, que la chaussée soit sèche ou mouillée.



### Conception optimisée de la sculpture

- La conception assistée par ordinateur permet à Nitto de repousser les limites de performance et de style. Grâce au positionnement en alternance des blocs sur la bande de roulement, non seulement la performance est-elle améliorée, mais le bruit de roulement est aussi amoindri.



### Blocs intérieurs entrecroisés

- Le fait de relier entre eux les blocs intérieurs augmente leur rigidité tout en améliorant leur performance, particulièrement lors du freinage et de l'accélération.



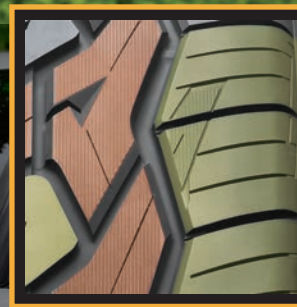
### Larges rainures circonférentielles

- Les larges rainures aident à évacuer l'humidité de l'aire de contact du pneu pour une meilleure traction en toutes saisons.

## CONFORT

### Rebords de surface de bande de roulement en alternance

- L'ajout de rebords de surface aux blocs de bande de roulement positionnés de façon stratégiques réduit le bruit de roulement pour procurer un roulement confortable.



### Bordures de blocs biseautées

- L'ajout de biseaux positionnés stratégiquement à la bordure des blocs intérieurs aide à stabiliser les blocs de la bande de roulement.



### Lamellisation pleine profondeur

- De nombreuses lamelles sont stratégiquement placées sur toute la semelle du pneu afin d'accroître sa capacité de mordre aux surfaces glissantes et d'éliminer l'humidité.



## PRÊT À ROULER

Le NT420V ajoute du panache à **TOUT** véhicule, **AMÉLIORE** la **PERFORMANCE** et offre au conducteur l'assurance qu'il roule sur un produit de **QUALITÉ** fabriqué par **Nitto**.

## DESIGN asymétrique

Grâce à un design asymétrique, les différentes parties du pneu offrent un rendement optimal lorsque c'est nécessaire.

- Extérieur de la bande de roulement : Les blocs à rigidité élevée améliorent la performance en virage
- Centre de la bande de roulement : Conçue pour améliorer la performance et la traction en toutes saisons.
- Intérieur de la bande de roulement : Les blocs intérieurs, larges et rainurés, améliorent l'adhérence sur chaussée mouillée.

intérieur      centre      extérieur



## CONCEPTION OPTIMISÉE