

NITTO

SN3



**PNEU D'HIVER PERFORMANT
ÉVOLUÉ**

SN3



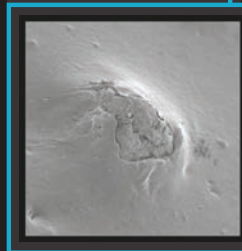
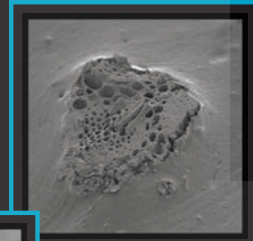
TECHNOLOGIE hivernale de pointe

**La conduite hivernale en toute
confiance *avec la longueur
d'avance Nitto.***

Technologie Nano Balance

Mélange de gomme perfectionné

- Un composé de caoutchouc avancé qui contient des niveaux élevés de silice assure le bon comportement du pneu par temps froid.
- Une poudre carbonique absorbante aide à éliminer l'humidité sous



la bande de
roulement

pour un meilleur contact avec
toute surface glissante.

- Les coquilles de noix broyées durcies et purifiées sont intégrées dans le composé de caoutchouc pour aider à adhérer

à la glace et la neige tassée.

La technologie de pointe Nano Balance garantit une dispersion optimale du mélange de gomme pour de meilleures performances.

Toutes les informations techniques sont indiquées sous réserve de modifications

nittotires.ca

NITTO

NITTO TIRE - CANADA
7791 Nelson Rd., Richmond, BC, V6W 1G3
877-682-8696 info@nittocanada.com

nittotires.ca



PNEU D'HIVER PERFORMANT ÉVOLUÉ

Le Nitto SN3 est un pneu d'hiver conçu pour améliorer les performances hivernales des voitures de tourisme, coupés sport, VUS et VUM, et de certaines camionnettes sport. Le Nitto SN3 intègre une conception avancée de la bande de roulement et une technologie sans crampons pour une meilleure tenue de route et une sécurité accrue dans des conditions hivernales difficiles.

DIMENSION	XL	IC	1/32	DHT	LHT	RSC	RS
175/65R15		84H	11	24.0	7.0	11.0	538
185/65R15		88H	11	24.4	7.4	11.2	528
195/65R15		91H	11	25.0	7.9	11.4	516
205/65R15		94H	11	25.5	8.2	11.6	507
185/60R15		84H	11	23.7	7.4	10.9	544
195/60R15		88H	11	24.2	7.9	11.1	533
215/70R16		100H	12	27.9	8.7	12.6	463
235/70R16		106H	12	29.0	9.4	13.1	446
205/65R16		95H	11	26.5	8.2	12.1	488
215/65R16		98H	11	27.0	8.7	12.3	478
225/65R16		100H	12	27.5	9.0	12.5	470
235/65R16		103H	12	28.0	9.4	12.7	460
205/60R16		92H	11	25.7	8.2	11.8	503
215/60R16		95H	11	26.1	8.7	12.0	494
225/60R16		98H	11	26.6	9.0	12.1	485
205/55R16	XL	94H	11	24.9	8.4	11.5	519
215/55R16	XL	97H	11	25.3	8.9	11.6	511
265/70R17		115H	12	31.7	10.7	14.2	408
215/65R17		99H	11	28.0	8.7	12.8	460
225/65R17		102H	12	28.5	9.0	13.0	453
235/65R17		104H	12	29.1	9.4	13.2	444
245/65R17		107H	12	29.5	9.8	13.4	437
215/60R17		96H	11	27.2	8.7	12.5	475
225/60R17		99H	11	27.6	9.0	12.6	467
215/55R17	XL	98H	11	26.3	8.9	12.1	491
225/55R17	XL	101H	11	26.8	9.2	12.3	482
235/55R17	XL	103H	11	27.2	9.6	12.5	475
205/50R17	XL	93H	11	25.1	8.4	11.7	514
215/50R17	XL	95H	11	25.5	8.9	11.8	506
225/50R17		94H	11	25.9	9.2	12.0	498
225/45R17	XL	94H	11	25.0	8.9	11.6	517
235/65R18		106H	12	30.0	9.4	13.7	430
225/60R18		100H	11	28.6	9.0	13.1	451
235/60R18	XL	107H	12	29.1	9.4	13.3	444
245/60R18		105H	12	29.6	9.8	13.5	437
265/60R18		110H	12	30.5	10.7	13.9	423
235/55R18	XL	104H	11	28.1	9.6	9.6	459
255/55R18	XL	109H	12	29.0	10.4	13.3	445
225/45R18	XL	95V	11	25.9	25.9	12.1	498
235/45R18	XL	98V	11	26.3	9.3	12.2	490
245/45R18	XL	100V	11	26.7	9.6	12.4	484
245/40R18	XL	97V	11	25.7	9.8	12.0	502
235/55R19		101H	11	29.2	9.6	13.5	442
245/55R19		103H	12	29.6	10.0	13.7	436
255/50R19	XL	107V	11	29.1	10.4	13.4	444
275/60R20		115H	12	33.0	11.0	15.1	391
235/55R20		102H	11	30.2	9.6	14.0	428
275/55R20		113H	12	31.9	11.2	14.6	405
265/50R20	XL	107H	12	30.5	10.9	14.1	424
285/50R20	XL	116H	12	31.3	11.7	14.4	413
275/45R20	XL	110V	11	29.8	10.7	13.8	434
275/40R20	XL	106V	11	28.7	10.9	13.4	451
315/35R20	XL	110V	12	28.7	12.6	13.4	451
275/50R21	XL	113H	12	31.9	11.2	14.7	405
295/40R21	XL	111V	12	30.3	11.9	14.1	426
275/50R22		111H	12	32.9	11.2	15.2	393
285/45R22	XL	114H	12	32.1	11.2	14.9	402

XL -Spéc. Renforcée

Une construction avancée

- La construction d'un pneu d'hiver est importante. Il doit être suffisamment robuste pour faire face aux dangers routiers tout en maintenant ses propriétés de tenue de route par temps froid.



Larges rainures intérieures

- 4 larges rainures encerclent le pneu pour assurer une pénétration profonde dans la neige ou la gadoue pour une meilleure adhérence. Ces canaux éliminent également l'humidité sous le pneu pour réduire le risque d'aquaplanage.

Gros blocs extérieurs

- Les gros blocs extérieurs améliorent la performance en virage ou en accélération, tandis que les bords dentelés autour du bloc ajoutent à l'adhérence en virage.



Rainures d'évacuation coniques

- Les rainures latérales coniques évacuent l'eau ou la gadoue du centre du pneu pour permettre une meilleure adhérence et un meilleur contact avec la surface de la route.

Blocs intérieurs profonds

- De gros blocs intérieurs alternatifs profonds ajoutent à la stabilité tout en permettant au pneu de creuser dans la neige profonde ou la gadoue. Encore plus de bords dentelés améliorent la traction dans des conditions hivernales difficiles.



Large nervure centrale

- La large nervure centrale ajoute à la stabilité à haute vitesse, tandis que les bords dentelés et une rainure en zigzag améliorent la traction sur la glace ou la neige tassée.